

Ouvrez votre photo avec PhotoFiltre.

A. Partie gauche (photo)

1. Sélectionnez la partie droite de l'image.
1/4 de l'image en largeur et la totalité en hauteur.
Pour cela cliquer sur le rectangle.



Puis déterminer la zone qui sera entourée de pointillés.



2. Filtre Couleur / Dégradé
Couleur 1 : Blanc, Opacité 0%
Couleur 2 : Noir, Opacité 70%
Direction Gauche / Droite

3. Masquez la sélection.
(menu Sélection ou CRL+D)

4. Filtre Déformation / Trapèze (Perspective).
Fond Noir
Axe vertical
Déformation gauche de 100%
Déformation droite de 80%

5. Enregistrer cette image, par ex. avec le nom :
carte-postale-p-g



B. Partie droite (texte)

6. Dupliquer l'image en cours.
(menu Image ou CTRL+U)
7. Menu Sélection / Tout sélectionner
(ou CTRL+A)
8. Menu Edition / Effacer

Cette opération efface le contenu de l'image.

9. Masquez la sélection.
(menu Sélection ou CRL+D)

10. Insérez votre texte : Joyeux Noël.
A vous de le personnaliser.

11. Sélectionnez la partie gauche de l'image.
1/4 de l'image en largeur et la totalité en hauteur.

12. Filtre Couleur / Dégradé
Couleur 1 : Noir, Opacité 70%
Couleur 2 : Blanc, Opacité 0%
Direction Gauche / Droite

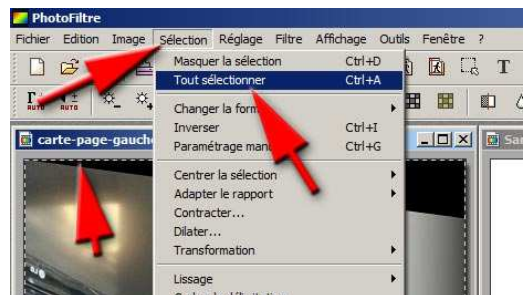
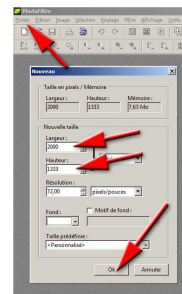
13. Masquez la sélection.
(menu Sélection ou CRL+D)

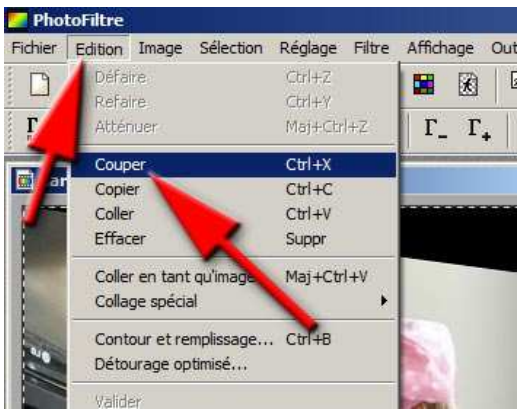
14. Filtre Déformation / Trapèze (Perspective).
Fond Noir
Axe vertical
Déformation gauche de 80%
Déformation droite de 100%

15. Enregistrer cette image, par ex. avec le nom :
carte-postale-p-d

16. Menu Fichier Nouveau (ou CTRL+N)
Largeur = 2 fois la largeur de votre photo.
Hauteur = la même que celle de votre photo.

17. Activez l'image représentant la partie gauche (cliquez dessus).
Sélection Tout sélectionner.
Couper puis coller sur la nouvelle page blanche.





Fenêtre : mosaïque verticale (ou horizontale) pour voir les images.

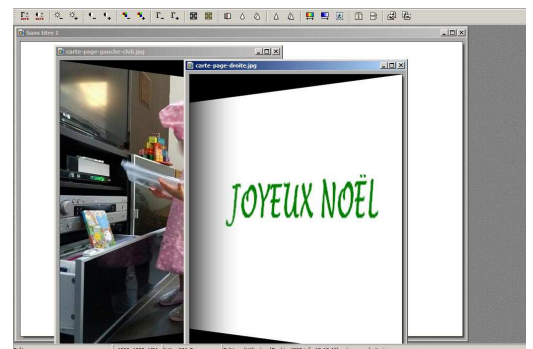
Déplacer la sélection sur la nouvelle page blanche, à gauche.

18. Activez l'image représentant la partie droite (Joyeux Noël) (cliquez dessus)

Sélection Tout sélectionner.

Couper puis coller sur la nouvelle page blanche.

Déplacer la sélection sur la nouvelle page blanche, à droite.



19. Vous avez fini et vous pouvez enregistrer votre belle carte postale pour pouvoir ensuite l'envoyer en pièce jointe.

